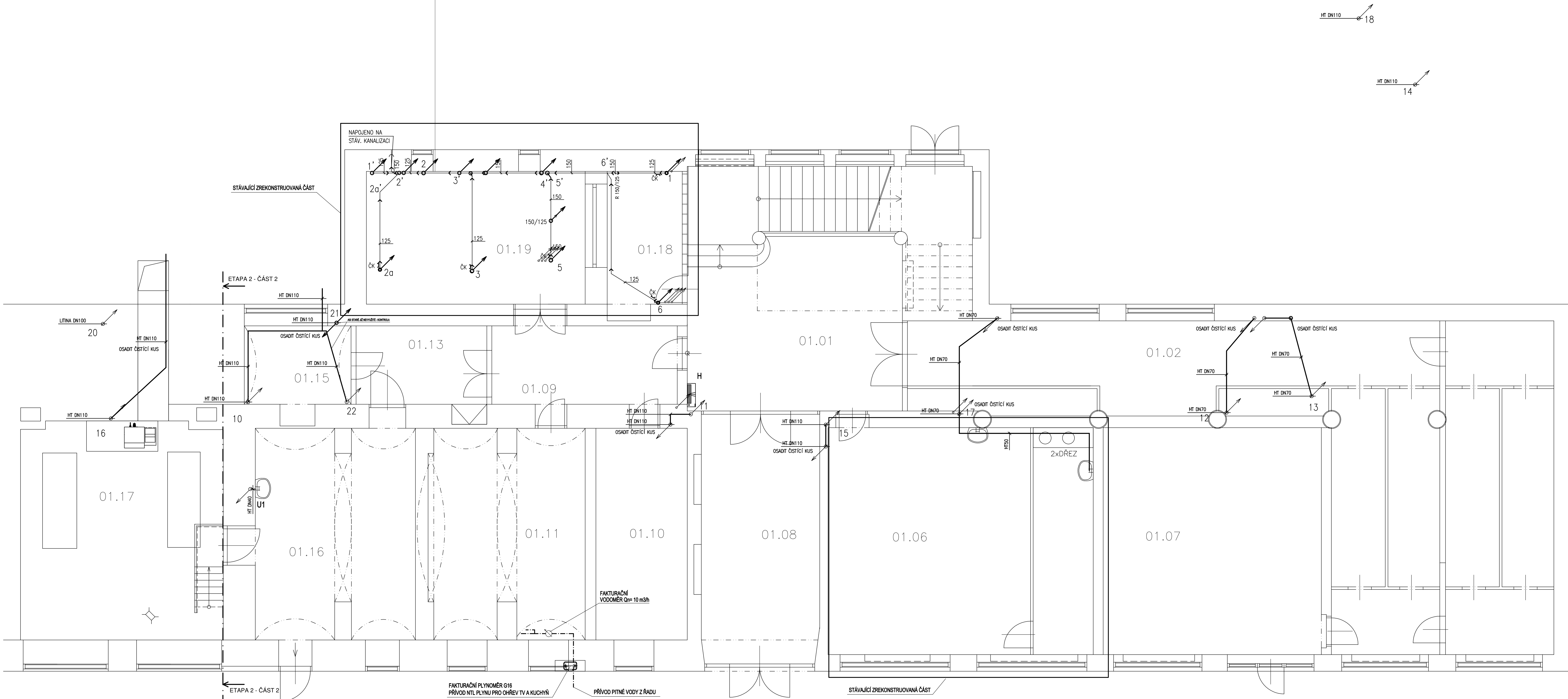


SO-01 - ZTI - PŮDORYS 1.PP - KANALIZACE - NOVÝ STAV



LEGENDA MÍSTNOSTÍ:

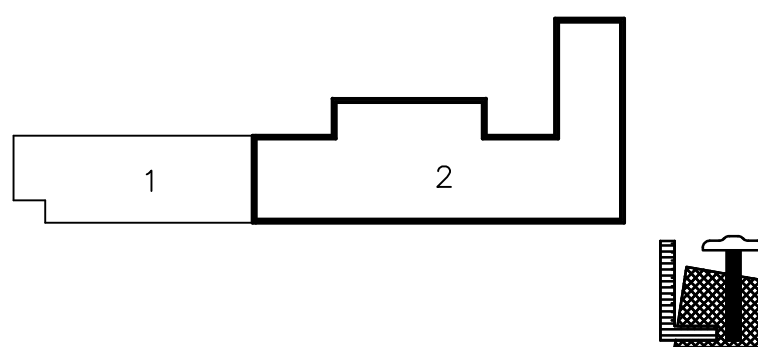
ČÍSLO MÍSTNOSTI:	ÚČEL MÍSTNOSTI	PLOCHA V m2
01.00	HLAVNÍ SCHODIŠTĚ	39,60
01.01	HLAVNÍ VESTIBUL ŠKOLY	26,65
01.02	SKLAD	37,06
01.03	SKLAD	6,34
01.04	SKLAD	19,83
01.04a	SKLAD	6,34
01.05	SKLAD	19,83
01.05a	SKLAD	6,34
01.06	KANTYNA se sklady	54,16
01.07	CESTOVNÍ KANCELÁŘ	44,05
01.08	VESTUP	24,06
01.09	CHODBA	13,19
01.10	SKLAD	17,37
01.11	ŠKOLNÍK	14,40
01.13	CHODBA	9,22
01.15	HUP	9,17
01.16	STROJOVNA UT	16,60
01.17	KOTELNA	35,54
01.18	SKLAD	9,01
01.19	ÚJNA	26,12
01.20	VCHOD DO GYMNAZIA	8,30
01.21	SCHODIŠTĚ	18,20
01.22	CHODBA	10,00
01.23	HLAVNÍ ÚZAVĚR	6,40
01.24	ŠATNA	51,70
01.25	SKLAD	5,40
01.26	SKLAD	7,10

LEGENDA:

- Nové připojení potrubí splaškové kanalizace
- Stávající připojení potrubí splaškové kanalizace
- ⊗ Číslované navrhované odpadní potrubí splaškové kanalizace

POZNÁMKA

- Nové připojení, resp. odpadní potrubí splaškové kanalizace vedené, bude provedeno z polypropylenových trub, odpadní systém HT.
- Výška zatlačovacích přetlačů viz. Legenda. Výběr bude upraven při realizaci de požadavků investora. Hrubé instalace rozvodů ZTI bude provedena de připojovacích plánů vymezených zatlačovacích přetlačů.
- Při montáži zařízení a rozvodů zdravotně technických instalací je nutno koordinovat postup prací s ostatními profesemi



ZOUP: PROJEKTANT JUNGOMANN Adam	VYPRACOVAL JUNGOMANN Adam	KRESELIL hp DesignJet 500
KRAJ: JIHOVMORAVSKÝ	STAVBAŘI: BLANSKO	MĚSTŮR: BLANSKO
INVESTICE: Gymnázium Blansko, příspěvková organizace, Školní 331/3, 602 01 Blansko		
AKCE: GYMNAZIUM BLANSKO - REKONSTRUKCE ROZVODŮ TEPLÉ A STUDENÉ VODY, ODPADŮ, TOPNÉ SOUSTAVY A KOTELNY II. ETAPA - 2. ČÁST	STUPEŇ: DPS	DATAUM: 01 / 2025
	FORMAT: 10 A4	
	ZAK. ČÍSLO: 331024	
OBSAH: SO-01 - ZTI - PŮDORYS 1.PP - KANALIZACE - NOVÝ STAV	MĚŘÍTKO: 1:50	ČÍSLO VÝKR: D.1.4.c.2.05